

**Sistemas Placo**, únicos y garantizados  
con ensayos de **Resistencia al fuego**



## La resistencia al fuego de los sistemas Placo

Placo determina la Resistencia al fuego de sus sistemas constructivos según las Normas Europeas de referencia “UNE-EN 1364-1. Ensayos de resistencia al fuego de elementos no portantes. Parte 1: Paredes” y “UNE-EN 1364-2. Ensayos de resistencia al fuego de elementos no portantes. Parte 2: Falsos Techos”.

Los Laboratorios acreditados por una entidad oficialmente reconocida emiten, para cada ensayo, dos tipos de informes:

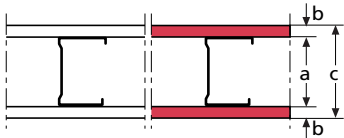
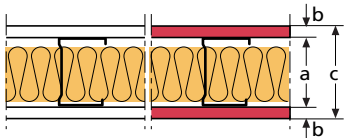
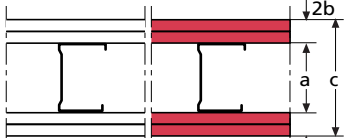
**Informe de Clasificación:** Documento que clasifica el sistema constructivo ensayado, según la EI obtenida.

**Informe de Ensayo:** Documento exhaustivo que describe el sistema ensayado así como los materiales que lo constituyen, y el desarrollo del ensayo.

Según el DB SI del CTE, sólo el Informe de Clasificación es válido para acreditar un valor requerido de EI, informe que se complementa con su correspondiente Informe de Ensayo. Exíjalo a su proveedor.

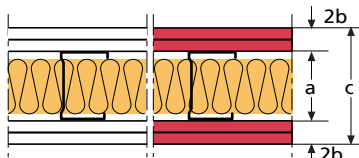
Un laboratorio acreditado por ENAC, en base a datos de ensayos y según la norma UNE EN 13501-2:2009, puede extender resultados de ensayos realizados con una configuración determinada, a otro tipo de configuraciones del sistema. Placo ha obtenido sendos Informes de extensiones por parte de los laboratorios Afiti Licof y Applus, que garantizan la Resistencia al fuego de más de 200 de sus sistemas realizados con Placa de yeso laminado.



CROQUIS		Aislante	a	b	c	Sistema	El con Placa STD	El con Placa PPF
PARTICIONES		Sin LM	<b>48</b>	12,5 15	73 78	73/48 78/48	30(1) 30	30 60(15)
			<b>70</b>	12,5 15	95 100	96/70 100/70	30 30	30 60
			<b>90</b>	12,5 15	115 120	116/90 120/90	30 30	30 60
			<b>100</b>	12,5 15	125 130	125/100 130/100	30 30	30 60
			<b>125</b>	12,5 15	150 155	150/125 155/125	30 30	30 60
			<b>150</b>	12,5 15	175 180	175/150 180/150	30 30	30 60
			<b>48</b>	12,5 15	73 78	73/48 78/48	30 30	60(2) 60
		Con LM	<b>70</b>	12,5 15	95 100	96/70 100/70	30 30	60 60
			<b>90</b>	12,5 15	115 120	116/90 120/90	30 30	60 60
			<b>100</b>	12,5 15	125 130	125/100 130/100	30 30	60 60
			<b>125</b>	12,5 15	150 155	150/125 155/125	30 30	60 60
			<b>150</b>	12,5 15	175 180	175/150 180/150	30 30	60 60
			<b>48</b>	12,5 15	98 106	98/48 108/48	60(4) 90(5)	120(3) 120
			<b>70</b>	12,5 15	120 130	120/70 130/70	60 90	120 120
		Sin LM	<b>90</b>	12,5 15	140 150	140/90 150/90	60 90	120 120
			<b>100</b>	12,5 15	150 160	150/100 160/100	60 90	120 120
			<b>125</b>	12,5 15	175 185	175/125 185/125	60 90	120 120
			<b>150</b>	12,5 15	200 210	200/150 210/150	60 90	120 120

# OS Y EXTRAPOLACIONES PARA LA DET

## CROQUIS



Aislante

a

b

c

Sistema

El con Placa STD

El con Placa PPF

Con LM

**48**

12,5  
15

98  
106

98/48  
108/48

60  
120(6)

120  
120

**70**

12,5  
15

120  
130

120/70  
130/70

60  
120

120(21)  
120

**90**

12,5  
15

140  
150

140/90  
150/90

60  
120

120  
120

**100**

12,5  
15

150  
160

150/100  
160/100

60  
120

120  
120

**125**

12,5  
15

175  
185

175/125  
185/125

60  
120

120  
120

**150**

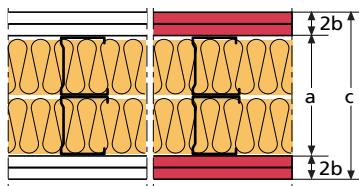
12,5  
15

200  
210

200/150  
210/150

60  
120

120  
120



Con LM

**48**

12,5  
15

146  
156

146/48+48  
156/48+48

60  
120

120(8)  
120

**70**

12,5  
15

190  
200

190/70+70  
200/70+70

60  
120

120  
120

**90**

12,5  
15

230  
240

230/90+90  
240/90+90

60  
120

120  
120

**100**

12,5  
15

250  
260

250/100+100  
260/100+100

60  
120

120  
120

**125**

12,5  
15

300  
310

300/125+125  
310/125+125

60  
120

120  
120

**150**

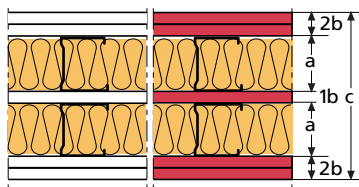
12,5  
15

350  
360

350/150+150  
360/150+150

60  
120

120  
120



Con LM

**48**

12,5  
15

154  
167

154/48+48  
167/48+48

60  
120

120  
120

**70**

12,5  
15

203  
215

203/70+70  
215/70+70

60  
120

120(17)  
120

**90**

12,5  
15

243  
255

243/90+90  
255/90+90

60  
120

120  
120

**100**

12,5  
15

263  
275

263/100+100  
275/100+100

60  
120

120  
120

**125**

12,5  
15

313  
325

313/125+125  
325/125+125

60  
120

120  
120

**150**

12,5  
15

363  
375

363/150+150  
375/150+150

60  
120

120  
120

PARTICIONES

# TERMINACIÓN DE LA RESISTENCIA AL FUEGO

CROQUIS		Aislante	a	b	c	Sistema	El con Placa STD	El con Placa PPF
PARTICIONES		Con LM	<b>48</b>	12,5	123	123/48	120(16)	120
				15	138	138/48	120	120
			<b>70</b>	12,5	145	145/70	120	120
				15	160	160/70	120	120
			<b>90</b>	12,5	165	165/90	120	120
				15	180	180/90	120	120
			<b>100</b>	12,5	175	175/100	120	120
	15	190		190/100	120	120		
	<b>125</b>	12,5	200	200/125	120	120		
		15	215	215/125	120	120		
	<b>150</b>	12,5	225	225/150	120	120		
		15	240	240/150	120	120		
		Con LM	<b>48</b>	12,5	123	123/48	120	120
				15	138	138/48	120	120
			<b>70</b>	12,5	145	145/70	120	240(7)
				15	160	160/70	120	120
			<b>90</b>	12,5	165	165/90	120	120
				15	180	180/90	120	240
<b>100</b>			12,5	175	175/100	120	120	
	15	190	190/100	120	240			
<b>125</b>	12,5	200	200/125	120	120			
	15	215	215/125	120	240			
<b>150</b>	12,5	225	225/150	120	120			
	15	240	240/150	120	240			
	Con LM	<b>48</b>	12,5	171	171/48+48	120	120	
			15	186	186/48+48	120	120	
		<b>70</b>	12,5	215	215/70+70	120	120	
			15	230	230/70+70	120	240	
		<b>90</b>	12,5	255	255/90+90	120	120	
			15	270	270/90+90	120	240	
		<b>100</b>	12,5	275	275/100+100	120	120	
15	290		290/100+100	120	240			
<b>125</b>	12,5	325	325/125+125	120	120			
	15	340	340/125+125	120	240			
<b>150</b>	12,5	375	375/150+150	120	120			
	15	390	390/150+150	120	240			

ayos, garantizan los valores de las Resistencias al Fuego indicadas.

## SISTEMA

		EI
MONTAJE (*) UNILATERAL	<p>Coreboard 3 x PPF 15</p>	<b>120</b> (10)
	<p>Coreboard 4 x PPF 15</p>	<b>180</b> (11)

		EI
TECHOS	<p>2 x PPF 15</p>	<b>45</b> (13)
	<p>Lambeta 15 2 x PPF 15</p>	<b>60</b> (14)
	<p>3 x PPF 15</p>	<b>90</b> (19)
	<p>2 x Glasroc F 25 (STUCAL)</p>	<b>120</b> (20)

	a	b	c	Sistema	EI
TRASDOSADOS	48	15	78	78/48	<b>60(9)</b>
	70	15	100	100/70	60
	90	15	120	120/90	60
	100	15	130	130/100	60
	125	15	155	155/125	60
	150	15	180	180/150	60
	48	15	93	93/48	<b>90(18)</b>
	70	15	115	115/70	90
	90	15	135	135/90	90
	100	15	145	145/100	90
	125	15	170	170/125	90
	150	15	195	195/150	90

PROTECCIÓN DE ESTRUCTURAS		Glasroc F 13 Glasroc F 25 (STUCAL)	Hasta <b>180</b> (12)
---------------------------	--	--	--------------------------

REF.	Lab. y N° Informe
1	AFITI 7224/06-2
2	AFITI 7253/06-3
3	AFITI 7205/06-3
4	AFITI 7278/06-5
5	AFITI 7243/06-4
6	AFITI 6880/05-2
7	AFITI 7011/05-4
8	AFITI 7252/06-2
9	AFITI 6881/05-2
10	AFITI 7046/05
11	AFITI 7068/06

REF.	Lab. y N° Informe
12	APPLUS 5034906
13	AFITI 1591T06
14	AFITI 7475/07-2
15	AFITI 1571T06
16	AFITI 7797/08
17	AFITI 7798/08
18	APPLUS 09/32301769
19	APPLUS 09/32301768
20	APPLUS 09/32301770
21	AFITI 7961/09
RESTO	Validación por extensión

(\*) Sistema Shaftwall para el montaje unilateral sin necesidad de empleo de andamios interiores en huecos de ascensor, cajas de escaleras, etc.

**Placo** quiere ser la opción preferida para los sistemas constructivos de interior a través de la innovación.



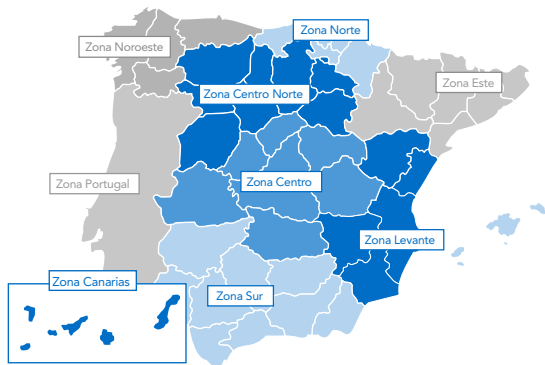
**Placo** es líder en fabricación y comercialización de Yeso y Placa de Yeso Laminado (PYL), integrada en la multinacional francesa **Saint-Gobain** desde el año 2006.

**Placo** ofrece una amplia gama de productos y sistemas destinados al acondicionamiento tanto de los edificios nuevos como de aquellos en renovación.

Estos productos y sistemas se emplean para la construcción de techos, tabiques, trasdosados y responden a exigencias técnicas en materia de protección contra incendios, de resistencia a la humedad y aislamientos térmico y acústico. Una de las constantes en la estrategia de Placo es seguir una política de desarrollo e innovación en todos los productos y soluciones.



## Direcciones regionales



**Dir. Regional Centro Norte:**  
Ctra. de Viguera, s/n  
26121 Viguera (La Rioja)  
Tel. 941 490 102  
Fax 941 490 123

**Dir. Regional Este:**  
Progres, 61  
08940 Cornellà de Llobregat (Barcelona)  
Tel. 934 740 181  
Fax 933 773 122

**Dir. Regional Levante:**  
Pol. Ind. de la Pascualeta  
C/ Acequia de Faitanar, s/n  
46200 Paiporta · Valencia  
Tel. 963 979 362  
Fax 963 979 383

**Dir. Regional Sur:**  
Políg. Ind. "La Negrilla"  
Linotipia, nº 22  
41017 Sevilla  
Tel. 954 99 824  
Fax 954 999 407

**Dir. Regional Noroeste:**  
C/ Emilia Pardo Bazán  
nº 26 Enplta.  
15005 A Coruña  
Tel. 981 121 069  
Fax 981 121 096

**Dir. Regional Norte:**  
Pol. Ind. Larrondo  
Edificio 1, Nave 18  
48180 Loiu · Bizkaia  
Tel. 944 535 920  
Fax 944 536 251

**Dir. Regional Centro:**  
Pl. Tres Olivos 26, bajo  
28034 Madrid  
Tel. 917 364 630  
Fax 917 364 646

**Dir. Regional Canarias:**  
Puerto Rico  
Edificio Mundi Rep  
38009 Sta. Cruz Tenerife  
Tel. 922 217 388  
Fax 922 246 226

**Direção Portugal:**  
Av. Hellen Keller 19 C  
1400-197 Lisboa  
Portugal  
Tel. (00351) 21 361 77 80  
Fax (00351) 21 361 77 81

Saint-Gobain Placo Ibérica  
Oficinas Centrales:  
Paseo de la Castellana 77  
28046 Madrid  
[www.placo.es](http://www.placo.es)



Atención al cliente:

**902 253 550**

**902 296 226**

  
SAINT-GOBAIN  
GYPROC



**Calidad es garantía:**

Solamente con el uso integral del Sistema Placo conseguimos los mejores acabados y prestaciones conforme a la legislación vigente.